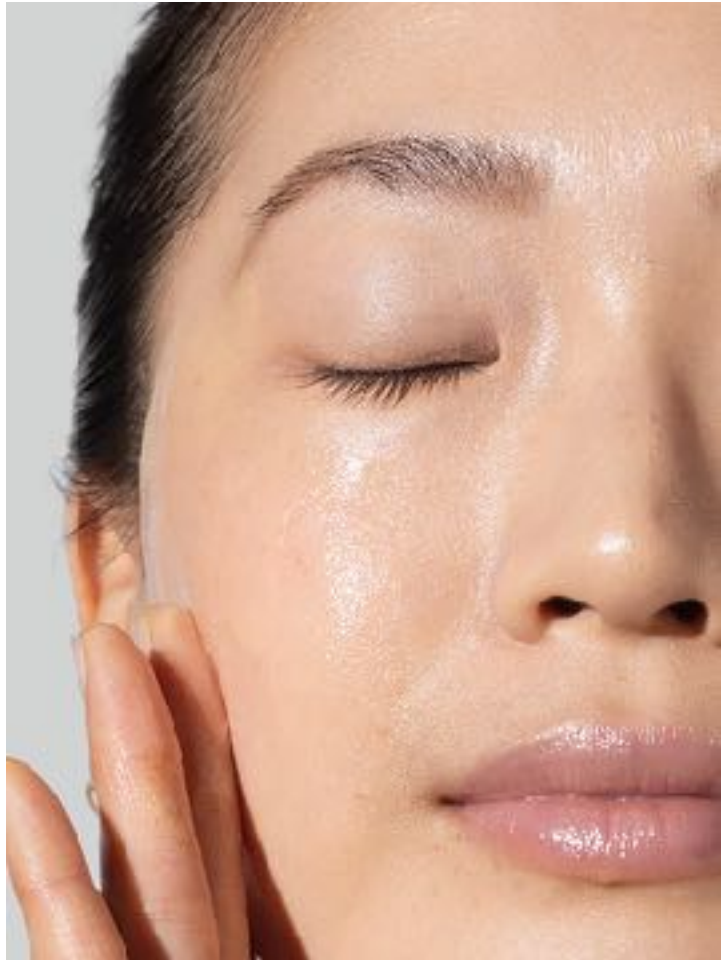


dermanews

dynamic skin retinol serum

4 problemas – 1 solución sencilla

El envejecimiento provoca una disminución del número y la actividad de las células fibroblásticas. A partir de los 30 años, el colágeno disminuye un 1% al año, los tipos de colágeno cambian (disminuyen los tipos I y IV) y la descomposición de las fibras provoca la aparición de líneas finas y arrugas.



1er trim 2023



Esta fórmula está compuesta por un complejo retinoide al 3,5%, que incluye:

- Retinol
- Esferas de retinol encapsuladas
- Retinoide Granactivo (Hydroxypinacolone Retinoate), un potente éster retinoide de acción rápida
- 10 HSA (Ácido Hidroxiesteárico), un potente potenciador del Retinol

Orden creciente de potencia



Los Ésteres de Retinilo (como el Palmitato de Retinilo y el Propionato de Retinilo) se convierten primero en Retinol, luego en Retinaldehído, y finalmente en Ácido Retinoico.

El Retinol se convierte primero en Retinaldehído, y luego de Retinaldehído en ácido retinoico.

También conocido como Retinaldehído, es el precursor directo del ácido retinoico.

La forma activa de la vitamina A.

Orden creciente de irritación

Los retinoides ayudan a regular la renovación celular y la producción de colágeno, lo que favorece una piel de aspecto saludable con problemas de pigmentación menos visibles.

Nuestra piel produce de forma natural un compuesto retinoide conocido como ácido retinoico, que influye notablemente en la diferenciación y proliferación epitelial. El Ácido Retinoico contribuye a normalizar la tasa de renovación celular y descamación, disminuyendo la acumulación de células muertas en la superficie del estrato córneo que causa la textura áspera de la piel.

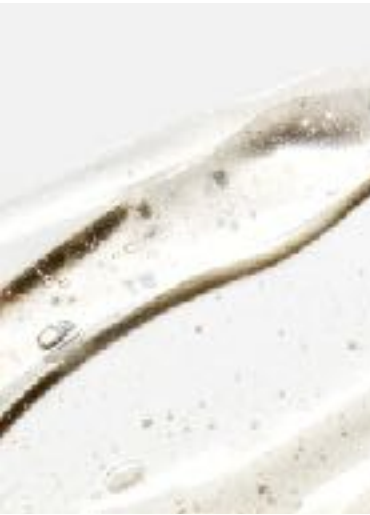
Revierde los signos del fotoenvejecimiento

Aumenta la elasticidad

Aumenta la síntesis de colágeno



light energy masque



amplifica
los efectos
de la
terapia de
luz

¿Qué es la terapia LED (diodo emisor de luz)? Este tratamiento no invasivo utiliza luz de bajo nivel, segura para la piel, para mejorar su aspecto. Las diferentes longitudes de onda de luz penetran en la piel a distintas profundidades para tratar diversas condiciones cutáneas.



La terapia LED es conocida principalmente por ayudar a estimular la producción de colágeno, y reducir los daños visibles del acné, las manchas de la edad y las arrugas. A diferencia de otros tipos de fototerapia, la luz LED es segura para su uso regular en todos los tonos y tipos de piel, ya que no contiene rayos ultravioletas (UV).

La Terapia con luz roja es un tratamiento que se utiliza a menudo para tratar los signos de envejecimiento prematuro, al tiempo que favorece la cicatrización y reparación de heridas.

Light Energy Masque actúa junto con la terapia de luz para amplificar sus efectos. Ayuda a mantener la energía de la piel, suavizar la textura de la piel, disminuir el aspecto de las líneas y arrugas más rápido que la energía de la luz por sí sola y alivia y calma la inflamación o el enrojecimiento de la terapia de luz.

sostenibilidad

Piel sana, planeta sano.

Tras el éxito del lanzamiento del Daily Microfoliant Refill en 2020, continuamos con nuestros esfuerzos de sostenibilidad creando el segundo envase de recarga para nuestro limpiador de mayor venta, Special Cleansing Gel.



El planeta necesita cada uno de nuestros gestos y es una prioridad principal para Dermalogica. Special Cleansing Gel vende más de 871 000 unidades en todo el mundo. Eso equivale a casi 36,300 kilos de envases de plástico. La reducción del consumo de plástico es nuestro objetivo.

Usando mucho menos plástico que un bote normal, hemos creado una bolsa de recarga para nuestra botella de Special Cleansing Gel de 500ml. Tu limpiador favorito, ahora recargable. Menos plástico, más respetuoso con el planeta igual de bueno para tu piel.



Nuestros envase refill están hecho en una bolsa de plástico blanca y flexible. Con un 75 % menos de plástico que los envases habituales. Tiene un tapón de cierre que permite su uso para rellenar botes de cualquier tamaño y guardarlo para usos futuros.